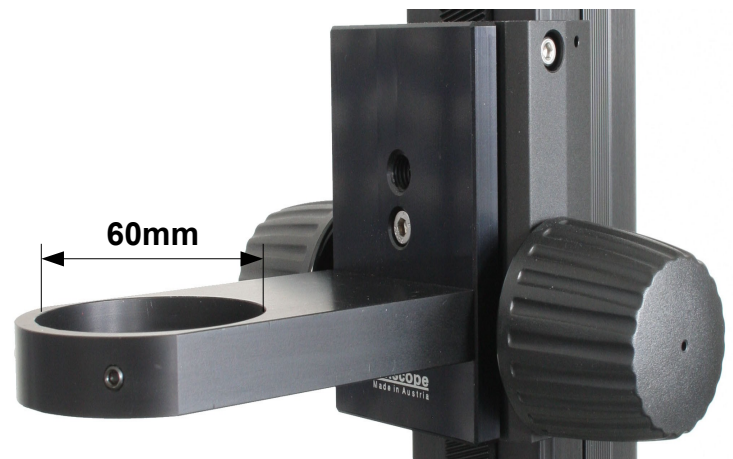
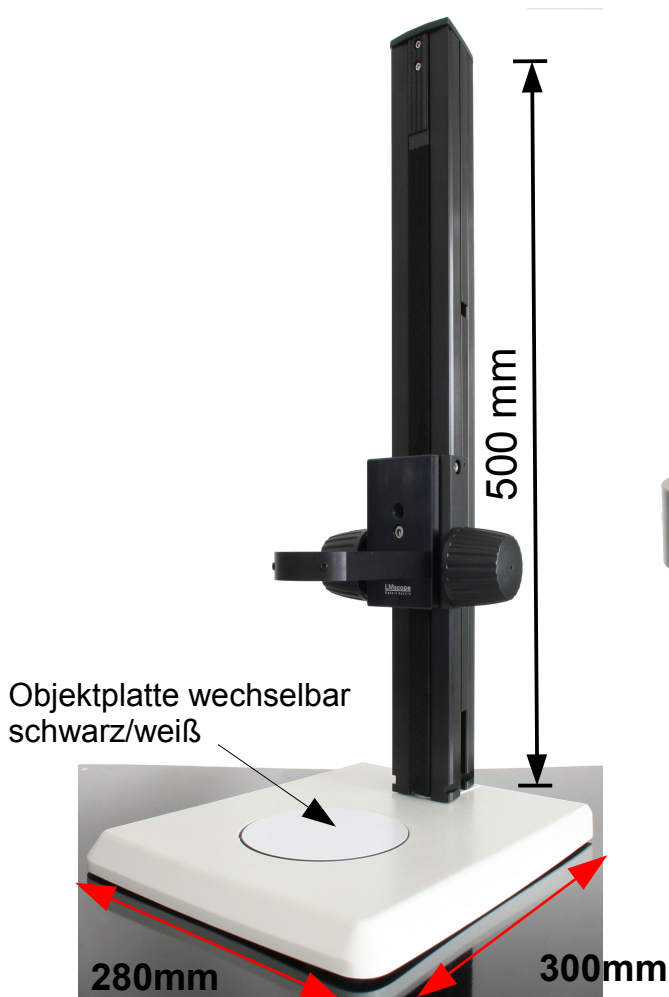


Modell	LM Makrostativ 5
Beschreibung	LM Makrostativ5 für das Arbeiten mit großen Vergrößerungen mit extra großer Bodeplatte; äußerst stabile Profilsäule von 500mm Länge, präzise Höhenverstellung mit Zahn und Trieb; aus Flugzeugaluminium gefräste Makroplatte; massive Objektivhalterung. Die Bodenplatte ist aus hellgrau pulverbeschichtetem Aluminiumguss. Die Farbe der Objektplatte ist wechselbar – schwarz oder weiß.
Abmessungen	280x300x 530mm LxBxH
Gewicht	5.700g

Bestellcode: Makrostativ5



Massive Objektivhalterung